



Modellbahnfreunde Luxemburg

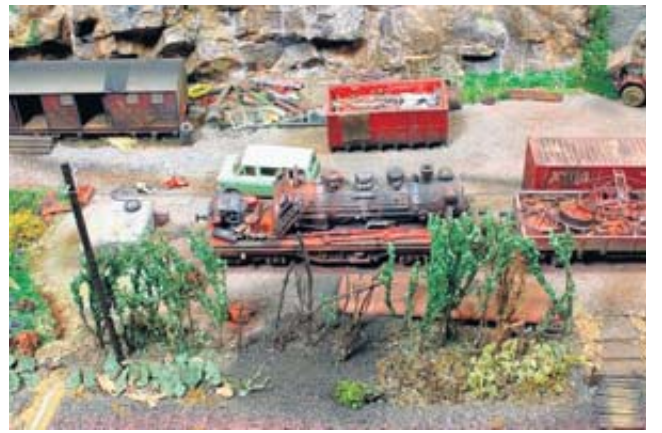
In 2003 besloten Claude Fandel en Marc SCHMITZ een cirkelvormige tentoonstellingsbaan te bouwen met verschillende thema's. Van Claudes hand zijn thema's rondom het grindtransport in bouwgruotte oer (schaal 1:45). Hier is hoofdzakelijk rollend materieel van Bachmann ingezet (Kipwagons en diesellocs van "Davenport"). De locs worden digitaal (DCC) aangestuurd.

Behalve deze tentoonstellingsbaan nemen bovengenoemde bouwers ook het diorama "Schrottplatz" (schroothoop) mee. We zien de realistische aftakeling van een zogenaamde "Franse krokodil" en alles daaromheen.

Modelbouwkunst ten top uit Luxemburg op Eurospoor2009.



De steengroeve werd door Marc Schmitz in de schaal On30 gebouwd. Let hierbij eens op de automatische losinstallatie. Logisch lijkt het haast wel, dat de kipwagons als vanzelfsprekend hun lading lossen. Maar als u goed kijkt ziet u het vernuftige mechaniek. Hier wordt hoofdzakelijk rollend materieel van Bachmann ingezet.



Bezoek ook eens...



Het Nationaal Modelspoor Museum

Sinds 29 januari 2005 herbergt het station van Sneek de grootste collectie modeltreinen van Europa. Voor serieuze treinenliefhebbers en belangstellenden een must! Maar ook voor kinderen zijn er treinen om mee te spelen.

Momenteel is er een collectie van modellen van Engelse treinen te zien. Dat zie je niet vaak en dat is jammer want juist in Engeland werden grote wonderdjes verricht in het klein. Het modelspoor museum in Sneek is dan ook blij met een bijzondere collectie. Pronkstuk is de Penny darren.

Robert Trevithick was een pionier op het gebied van stoomtreinen. Speciaal voor de kolenmijn Merthyr Tydfil in Zuid-Wales ontwikkelde hij een bijzonder machine.

Deze pionier-locomotief slaagde er op de eerste rit in om 4 uur lang een afstand van 16 kilometer af te leggen met 25 ton aan de trekhaak. Voor die tijd een ongeken-

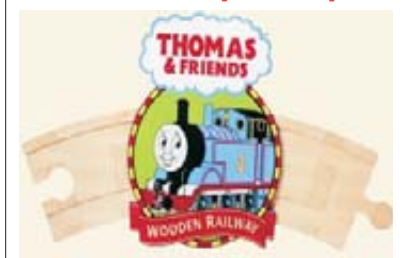
prestatie. Deze locomotief vormt samen met een groot aantal andere Engelse modellen een bijzondere tentoonstelling. Genieten voor jong en oud. Te zien in het museum zolang de zon schijnt. En dat allemaal in het oude station van Sneek

Het museum is geopend van dinsdag t/m zaterdag van 10.00 tot 17.00 uur, op zondag van 12.00 tot 17.00 uur en in juli en augustus ook op maandag van 12.00 tot 17.00 uur.

Het Nationaal Modelspoor Museum vindt u aan de Dr. Boumaweg 17b, 8601 GM Sneek, Tel. (0515) 43 00 21 www.modelspoormuseum.nl

Om te noteren:
Eurospoor
23 t/m 25
oktober 2009

Thomas ook op Eurospoor



Thomas de Stoomlocomotief is een populair televisieprogramma voor kinderen.

De serie gaat over de avonturen van een familie pratende treintjes op het niet-bestaande eiland Sodor. De hoofdrolspeler is de jonge stoomlocomotief Thomas. Hij komt vaak in de problemen, omdat hij vaak zaken wil opknappen die beter door volwassen treinen gedaan kunnen worden.

Op Eurospoor wordt een stand geheel gewijd aan Thomas en zijn vriendjes. Hier kunnen de kinderen op een groot scherm kijken naar de avonturen van Thomas of zich uitleven op de Thomas speeltafels. Gedurende de beurs wordt er een tekenwedstrijd gehouden waarmee leuke prijzen te winnen zijn.

Een mooi begin van de treinhobby of om zomaar een dagje met treinen te spelen.



Een nieuw leven voor de BrexbachtalBahn

Ruim 10 jaar geleden, juist op het moment dat wij een nieuw huis met (treinen)zolder gingen betrekken, las ik een artikel over een spoorlijn in het Westerwald (Duitsland) gelegen tussen Rijn en A3, genaamd BREXBACHTALBAHN.

Deze lijn loopt vanaf Engers naar Siershahn, is 21 kilometer lang en stijgt, vooral in het eerste deel vanuit het Rijndal 265 meter, is enkelspoor en bestaat nu 125 jaar.

Uit het artikel bleek dat er veel meer goederen- dan personenverkeer was. De reden was dat er veel kleiafgravingen in dit gebied waren (zijn) zodat dit product per spoor afgevoerd werd naar onder andere Italië. Ook onze Keulse potten, aardewerk, serviesgoed en bad- en toiletmateriaal komt uit deze streek.

De drie stations Siershahn, Ransbach-Baumbach en Grenzau bezitten daarom grote emplacementen.

Na de verhuizing en een vakantie in dit gebied werd besloten station Grenzau met een aftakking naar Hohn-Grenzhausen en Hilscheid na te bouwen in 1:87, Märklin analoog, tijdperk 1955-1960 met de originele indeling van de 3 emplacementen.

De originele locs, te weten 86 en 94, railbussen en destijds gebruikte goederenwagons maken, in het klein, gebruik van deze spoorbaan.

Station Grenzau is aan de hand van 36 foto's nagebouwd evenals vele andere objecten zoals kleiafgraving, veldbaan, pottenbakkerijen, industrieën, burcht Grenzau, waterkolom, waterhuisje, laad- en losweg.

Bij de foto: werkzaamheden aan de BrexbachtalBahn, vorig jaar herfst. Een SKL met grijper verwijdert het vele groen.

Bij de plaatselijke bevolking was het idee geboren de spoorlijn, 18 jaar niet meer gebruikt en geheel overwoerd, weer in gebruik te nemen als toeristen/museumlijn. Het grote aantal bezienswaardigheden, zoals kastelen en burchten langs het traject biedt toeristen en aanwonenden een bijzondere belevenis.

Doordat het riviertje "de BREX" rond deze spoorlijn stroomt zijn er 36 bruggen en viaducten gebouwd. Verder zijn er 7 tunnels met een totaallengte van 870 meter. Alles nog in goede staat. Kenners noemen dit traject de mooiste zijlijn van Duitsland.

In 2007 werd de Vereniging BREXBACHTALBAHN e.v. door enkele aanwonenden opgericht met als doel de spoorlijn uit haar "doornroosjeslaap" te waken en bewoners en beleidsmakers van aanliggende gemeentes van de uitstekende perspectieven te overtuigen die de reactivering van de spoorlijn als toeristenlijn met zich mee brengt.

Want "de BREX" zit bij veel bewoners nog goed in het geheugen en is, vanwege het bijzondere karakter van de route, voor treinfans uit heel Europa een mythe.

De Vereniging wil U motiveren deze reis tussen traditie en toekomst mee te maken, en mee te helpen dit stukje techniekgeschiedenis weer tot leven te brengen zodat in de toekomst vele toeristen van de schoonheid van het landschap in deze regio kunnen

genieten!
Het eerste traject, Siershahn-Grenzau is na vele duizenden uren werk door vele vrijwilligers van de Vereniging vrijgemaakt van bomen, struiken en onkruid. Overwogen werden gangbaar gemaakt of vervangen, het originele "hebelwerk" van seinhuis Ransbach-Baumbach werd in ere hersteld, en aan alle technische eisen van "hogerhand" werd voldaan.

Zodoende kreeg de Vereniging op 19 December 2008 van de Minister van Verkeer van Rheinland-Pfalz toestemming met personenvervoer te starten.

Afgelopen Pinksteren bestond de spoorlijn 125 jaar, en is het eerste deel geopend met een groot feest op de 3 stations. Mede door het mooie weer en de tomeloze inzet van vele vrijwilligers (BREXIES genaamd) werd dit, zoals kranten later omschreven "een waar volksfeest".

Inmiddels wordt hard gewerkt aan deel twee, van Grenzau naar Bendorf, het mooiste traject. Daarnaast worden er op het eerste traject regelmatig rijdagen georganiseerd.

Op onze stand vertellen wij U graag over de BREXBACHTALBAHN, de omgeving en weekend- en vakantie mogelijkheden. Er is een Nederlandstalige flyer beschikbaar en veel informatie over de spoorlijn.

De Vereniging bezit een Website: www.diebrex.de

Voor actuele (Nederlandstalige) informatie E-mail: davidennel@casema.nl



www.wesselsshop.nl

Voor al uw modelsportartikelen en reparaties, maar ook bijzondere relatiegeschenken.

Merken als:
Frateschi, Kleinbahn, Hobby trade, ED Decor, MKB, Siku

Reparaties van:
Roco, Lima, Fleischmann, Märklin, Trix (Minitrix)

Wij zijn ook te vinden op Houten, Haarlem, Arnhem en op kleine tussentijdse beurzen.

info@wesselsshop.nl
www.wesselsshop.nl